



**EN****Wireless Keyboard & Mouse Set****CZ****Sada bezdrátové klávesnice a myši****SK****Súprava bezdrôtovej klávesnice a myši****PL****Zestaw klawiatury i myszy bezprzewodowej****HU****Vezeték nélküli billentyűzetből és egérből álló készlet****RS****Set bežične tastature i miš****HR****Bežična tipkovnica i miš****EL****Σετ Ασύρματο πληκτρολόγιο και ποντίκι****USER´S MANUAL****NÁVOD K OBSLUZE****NÁVOD NA OBSLUHU****INSTRUKCJA OBSŁUGI****HASZNÁLATI ÚTMUTATÓ****UPUTSTVO ZA UPOTREBU****KORISNIČKI PRIRUČNIK****ΕΓΧΕΙΡΙΔΙΟ ΧΡΗΣΤΗ**

1. Dongle and keyboard synchronization process



Firstly, plug the dongle into PC connector. The receiver will start to search for new device, pls ensure you will follow to conduct the next procedure within 15 seconds since it will cease searching after 15 seconds.

Secondly, fix the battery into the keyboard battery compartment. When you see battery indicator is flashing, immediately press key  with left hand (hold it and not to release it) and then keep typing the key  for 3-5 seconds and then keyboard will pair with the dongle successfully.



Thirdly, repeat to operate step 1 and step 2 if it fails in pairing them.

2. Dongle and mouse synchronization process



Firstly, plug the dongle into PC connector. The receiver will start to search for new device, pls ensure you will follow to conduct the next procedure at once since it will cease searching the new devices after 15 seconds.

Secondly, fix the battery into the mouse battery compartment. immediately press down scroll wheel +right button for 3-5 seconds and then mouse will pair with the dongle successfully.



Thirdly, repeat to operate step 1 and step 2 if it fails in pairing them.



Dispose of packaging material at a public waste disposal site.



Disposal of used electrical and electronic appliances

The meaning of the symbol on the product, its accessory or packaging indicates that this product shall not be treated as household waste. Please, dispose of this product at your applicable collection point for the recycling of electrical & electronic equipment waste. Alternatively in some states of the European Union or other European states you may return your products to your local retailer when buying an equivalent new product.

The correct disposal of this product will help save valuable natural resources and help in preventing the potential negative impact on the environment and human health, which could be caused as a result of improper liquidation of waste. Please ask your local authorities or the nearest waste collection centre for further details. The improper disposal of this type of waste may fall subject to national regulations for fines.

For business entities in the European Union

If you wish to dispose of an electrical or electronic device, request the necessary information from your seller or supplier.

Disposal in other countries outside the European Union

If you wish to dispose of this product, request the necessary information about the correct disposal method from local government departments or from your seller.





This appliance complies with EU rules and regulations regarding electromagnetic and electrical safety.

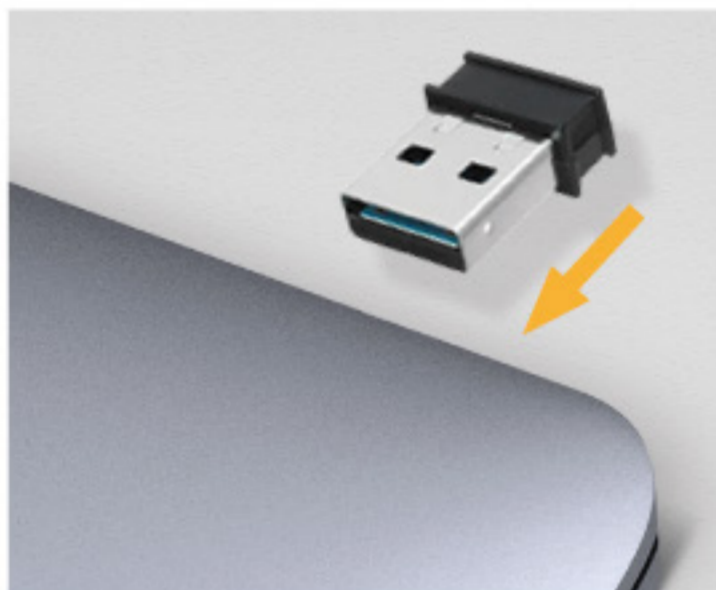
Changes to the text, design and technical specifications may occur without prior notice and we reserve the right to make these changes.

1. Postup synchronizace modulu s klávesnicí



Nejprve připojte modul do konektoru v PC. Přijímač začne vyhledávat nové zařízení. Zajistěte prosím, aby byl následující postup proveden během 15 sekund, protože po uplynutí 15 sekund se vyhledávání zastaví.

Následně vložte baterii do prostoru pro baterii v klávesnici. Jakmile začne indikátor baterie blikat, okamžitě stiskněte levou rukou klávesu  (držte ji a neuvolňujte) a pište klávesou  po dobu 3–5 sekund. Klávesnice se tak správně spáruje s modulem.



Pokud se spárování nezdaří, zopakujte krok 1 a krok 2.

2. Postup synchronizace modulu s myší



Nejprve připojte modul do konektoru v PC. Přijímač začne vyhledávat nové zařízení. Zajistěte prosím, aby byl následující postup proveden okamžitě, protože po uplynutí 15 sekund se vyhledávání nových zařízení zastaví.

Následně vložte baterii do prostoru pro baterii v myši. Okamžitě stiskněte na 3–5 sekund r olovací kolečko + pravé tlačítko. Myš se tak správně spáruje s modulem.



Pokud se spárování nezdaří, zopakujte krok 1 a krok 2.



Použitý obalový materiál odložte na místo určené obcí k ukládání odpadu.



Likvidace použitých elektrických a elektronických zařízení

Tento symbol na produktech anebo v průvodních dokumentech znamená, že použité elektrické a elektronické výrobky nesmí být přidány do běžného komunálního odpadu. Ke správné likvidaci, obnově a recyklaci předejte tyto výrobky na určená sběrná místa. Alternativně v některých zemích Evropské unie nebo jiných evropských zemích můžete vrátit své výrobky místnímu prodejci při koupi ekvivalentního nového produktu.

Správnou likvidací tohoto produktu pomůžete zachovat cenné přírodní zdroje a napomáháte prevenci potenciálních negativních dopadů na životní prostředí a lidské zdraví, což by mohly být důsledky nesprávné likvidace odpadů. Další podrobnosti si vyžádejte od místního úřadu nebo nejbližšího sběrného místa.

Při nesprávné likvidaci tohoto druhu odpadu mohou být v souladu s národními předpisy uděleny pokuty.

Pro podnikové subjekty v zemích Evropské unie

Chcete-li likvidovat elektrická a elektronická zařízení, vyžádejte si potřebné informace od svého prodejce nebo dodavatele.

Likvidace v ostatních zemích mimo Evropskou unii

Tento symbol je platný v Evropské unii. Chcete-li tento výrobek zlikvidovat, vyžádejte si potřebné informace o správném způsobu likvidace od místních úřadů nebo od svého prodejce.





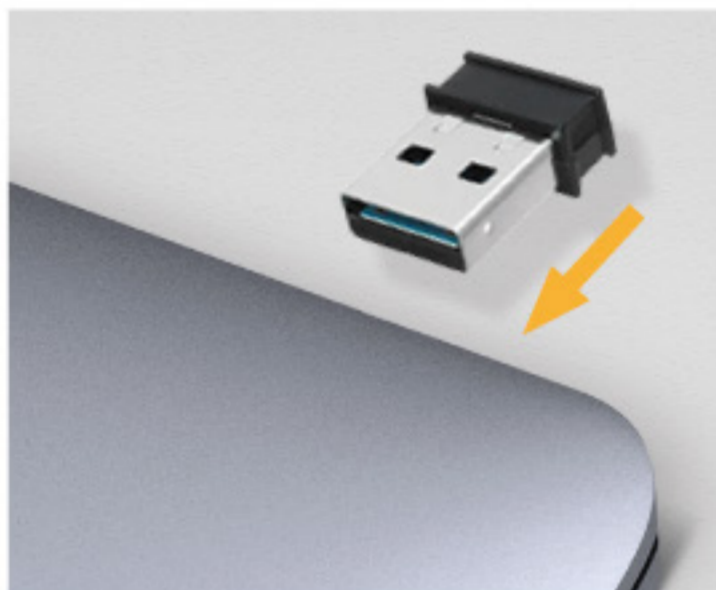
Tento výrobek je v souladu s požadavky směrnic EU o elektromagnetické kompatibilitě a elektrické bezpečnosti.

Změny v textu, designu a technických specifikacích se mohou měnit bez předchozího upozornění a vyhrazujeme si právo na jejich změnu.



Najprv pripojte modul do konektora v PC. Prijímač začne vyhľadávať nové zariadenie. Zaistite, prosím, aby sa nasledujúci postup vykonal v priebehu 15 sekúnd, pretože po uplynutí 15 sekúnd sa vyhľadávanie zastaví.

Následne vložte batériu do priestoru na batériu v klávesnici. Hneď ako začne indikátor batérie blikať, okamžite stlačte ľavou rukou kláves  (držte ho a neuvolňujte) a píšete klávesom  3 – 5 sekúnd. Klávesnica sa tak správne spáruje s modulom.



Ak sa spárovanie nepodarí, zopakujte krok 1 a krok 2.

2. Postup synchronizácie modulu s myšou



Najprv pripojte modul do konektora v PC. Prijímač začne vyhľadávať nové zariadenie. Zaisťte, prosím, aby sa nasledujúci postup vykonal okamžite, pretože po uplynutí 15 sekúnd sa vyhľadávanie nových zariadení zastaví.

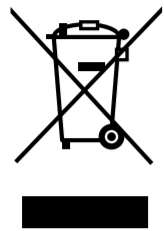
Následne vložte batériu do priestoru na batériu v myši. Okamžite stlačte na 3 – 5 sekúnd rolovacie koliesko + pravé tlačidlo. Myš sa tak správne spáruje s modulom.



Ak sa spárovanie nepodarí, zopakujte krok 1 a krok 2.



Použitý obalový materiál odložte na miesto určené obcou na ukladanie odpadu.



Likvidácia použitých elektrických a elektronických zariadení

Tento symbol na produktoch alebo v sprievodných dokumentoch znamená, že použité elektrické a elektronické výrobky nesmú byť pridané do bežného komunálneho odpadu. Pre správnu likvidáciu, obnovu a recykláciu odovzdajte tieto výrobky na určené zberné miesta. Alternatívne v niektorých krajinách Európskej únie alebo v iných európskych krajinách môžete vrátiť svoje výrobky miestnemu predajcovi pri kúpe ekvivalentného nového produktu.

Správnou likvidáciou tohto produktu pomôžete zachovať cenné prírodné zdroje a napomáhate prevencii potenciálnych negatívnych dopadov na životné prostredie a ľudské zdravie, čo by mohli byť dôsledky nesprávnej likvidácie odpadov. Ďalšie podrobnosti si vyžiadajte od miestneho úradu alebo najbližšieho zberného miesta. Pri nesprávnej likvidácii tohto druhu odpadu môžu byť v súlade s národnými predpismi udelené pokuty.

Pre podnikové subjekty v krajinách Európskej únie

Ak chcete likvidovať elektrické a elektronické zariadenia, vyžiadajte si potrebné informácie od svojho predajcu alebo dodávateľa.

Likvidácia v ostatných krajinách mimo Európskej únie

Tento symbol je platný v Európskej únii. Ak chcete tento výrobok zlikvidovať, vyžiadajte si potrebné informácie o správnom spôsobe likvidácie od miestnych úradov alebo od svojho predajcu.



Tento výrobok je v súlade s požiadavkami smerníc EÚ o elektromagnetickej kompatibilite a elektrickej bezpečnosti.

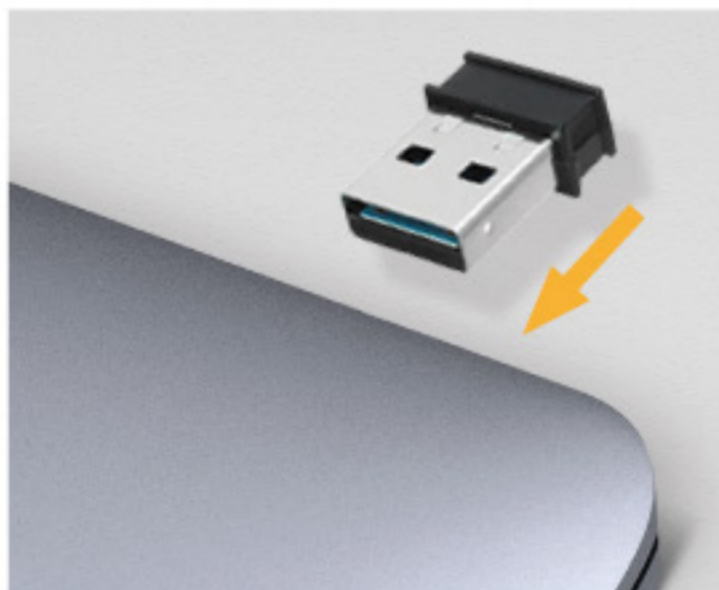
Zmeny v texte, dizajne a technických špecifikáciách sa môžu meniť bez predchádzajúceho upozornenia a vyhradujeme si právo na ich zmenu.

1. Synchronizacja modułu z klawiaturą



Najpierw podłącz moduł do portu w komputerze. Odbiornik zacznie wyszukiwać nowe urządzenie. Kolejne kroki należy wykonać w ciągu 15 sekund, ponieważ po upływie 15 sekund wyszukiwanie zostanie zakończone.

Włóż baterię do komory baterii w klawiaturze. Gdy wskaźnik baterii zacznie migać, natychmiast naciśnij i przytrzymaj lewą ręką klawisz  (nie zwalniasz go) i naciskaj klawisz  przez 3-5 sekund. W ten sposób klawiatura sparuje się z modulem.



W przypadku niepowodzenia powtórz krok 1 i krok 2.



Najpierw podłącz moduł do portu w komputerze. Odbiornik zacznie wyszukiwać nowe urządzenie. Kolejne kroki należy wykonać od razu, ponieważ po upływie 15 sekund wyszukiwanie nowych urządzeń zostanie zakończone.

Włóż baterię do komory baterii w myszy. Wciśnij na 3-5 sekund kółko przewijania + prawy przycisk. W ten sposób mysz sparuje się modułem.



W przypadku niepowodzenia powtórz krok 1 i krok 2.



Zużyty materiał opakowaniowy należy dostarczyć do punktu przeznaczonego do składowania odpadu, wyznaczonego przez urzędy lokalne.



Utylizacja zużytych urządzeń elektrycznych i elektronicznych

Ten symbol, umieszczony na produktach lub w ich dokumentacji, oznacza, że zużytych wyrobów elektrycznych i elektronicznych nie wolno likwidować wraz ze zwykłym odpadem komunalnym. W celu zapewnienia należytej likwidacji, utylizacji i recyklingu tych wyrobów należy przekazać je do wyznaczonych składnic odpadów. W niektórych krajach Unii Europejskiej lub innych państwach europejskich można zamiast tego zwrócić tego rodzaju wyroby lokalnemu sprzedawcy przy kupnie ekwiwalentnego nowego produktu.

Właściwa likwidacja produktów pozwoli zachować cenne źródła surowców naturalnych i pomoże ograniczyć negatywny wpływ niewłaściwego składowania odpadów na środowisko naturalne. Szczegółowych informacji udziela Państwu urzędy miejskie lub najbliższe składnice odpadów. W przypadku niewłaściwej utylizacji tego rodzaju odpadu mogą zostać nałożone kary zgodnie z lokalnymi przepisami.

Dotyczy przedsiębiorców z krajów Unii Europejskiej

Jeśli chcą Państwo likwidować urządzenia elektryczne i elektroniczne, prosimy o uzyskanie potrzebnych informacji od sprzedawcy lub dostawcy wyrobu.

Likwidacja wyrobów w krajach spoza Unii Europejskiej

Symbol obowiązuje w Unii Europejskiej. Jeśli chcą Państwo zlikwidować ten wyrób, prosimy o uzyskanie potrzebnych informacji dotyczących prawidłowego sposobu likwidacji od lokalnych urzędów lub od sprzedawcy.





Produkt odpowiada wymaganiom dyrektyw UE, dotyczącym kompatybilności elektromagnetycznej i bezpieczeństwa elektrycznego.

Zastrzegamy sobie możliwość dokonywania zmian tekstu, designu i danych technicznych wyrobu bez uprzedzenia.

1. A modul szinkronizálása a billentyűzettel



Először csatlakoztasd a modult a számítógép csatlakozójához. A vevőegység elkezd új készüléket keresni. Ügyelj arra, hogy a következő műveletet 15 másodpercen belül hajtsd végre, mivel a keresés 15 másodperc után leáll.

Ezután helyezd be az elemet a billentyűzet elemtartó rekeszébe. Amikor az akkumulátor kijelzője villogni kezd, azonnal nyomd meg bal kézzel az  billentyűt (tartsd lenyomva, és ne engedd el), majd nyomd 3-5 másodpercig a  billentyűt. A billentyűzet így megfelelően párosítva van a modullal.



Ha a párosítás nem sikerül, ismételd meg az 1. és 2. lépést.

2. A modul szinkronizálása az egérrel



Először csatlakoztasd a modult a számítógép csatlakozójához. A vevőegység elkezd új készüléket keresni. Ügyelj arra, hogy a következő műveletet azonnal hajtsd végre, mivel a keresés 15 másodperc után leáll.

Ezután helyezd be az elemet az egér elemtartó rekeszébe. Azonnal nyomd le a görgetőkereket + jobb gombot 3-5 másodpercre. Az egér így megfelelően párosítva van a modullal.



Ha a párosítás nem sikerül, ismételd meg az 1. és 2. lépést.



A használt csomagolóanyagokat az önkormányzat által kijelölt hulladéklerakó helyre helyezze el!



Használt elektromos és elektronikus berendezések megsemmisítése

Ez a jelzés a terméken vagy a kísérő dokumentációban azt jelzi, hogy az elektromos vagy elektronikus termék nem dobható háztartási hulladék közé. A helyes megsemmisítéshez és újrafelhasználáshoz ezen termékeket kijelölt hulladékgyűjtő helyre adja le. Az EU országaiban vagy más európai országokban a termékek visszaválthatóak az eladóhelyen azonos új termék vásárlásánál.

A termék helyes megsemmisítésével segít megelőzni az élőkönyezetre és emberi egészségre kockázatos lehetséges veszélyek kialakulását amelyek a hulladék helytelen kezelésével adódhatnak. További részletekről érdeklődjön a helyi hatóságnál vagy a legközelebbi gyűjtőhelyen. Az ilyen fajta hulladék helytelen megsemmisítése a helyi előírásokkal összhangban bírsággal sújtható.

Vállalkozások számára a Európai Unióban

Ha meg akarja semmisíteni az elektromos vagy elektronikus berendezést, kérje a szükséges információkat az eladójától vagy beszállítójától.

Megsemmisítés Európai Unión kívüli országban

Ez a jelzés az Európai Unióban érvényes. Ha meg akarja semmisíteni a terméket, kérje a szükséges információkat a helyes megsemmisítésről a helyi hivataloktól vagy az eladójától.





Ez a termék összhangban van az EU elektromágneses kompatibilitásról és árambiztonságról szóló irányelveivel.

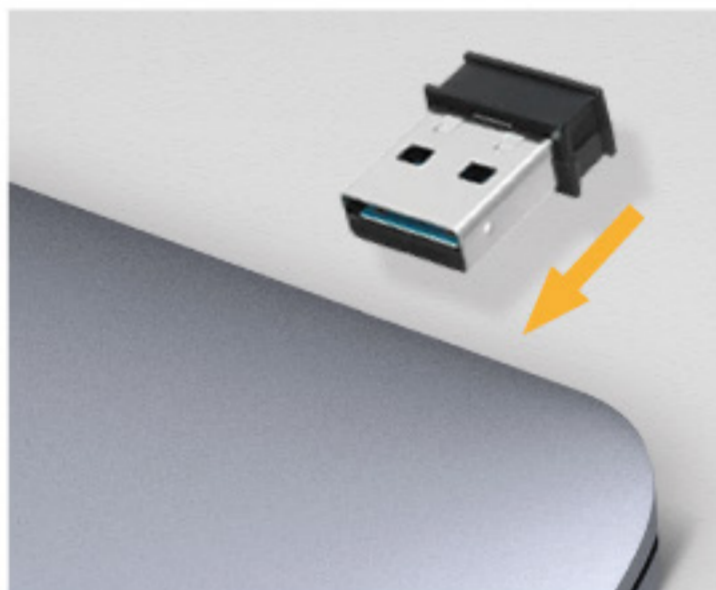
Változtatások a szövegben, kivitelben és műszaki jellemzőkben előzetes fi gyelmeztetés nélkül történhetnek és minden módosításra vonatkozó jog fenntartva.

1. Proces sinhronizacije dongl i tastature



Prvo utaknite dongl u konektor za računar. Prijemnik će početi da traži novi uređaj, molimo uverite se da ćete pratiti sledeću proceduru u roku od 15 sekundi pošto će prestati da traži nakon 15 sekundi.

Drugo, stavite bateriju u odeljak za bateriju na tastaturi. Kada vidite da indikator baterije treperi, odmah pritisnite taster  levom rukom (držite ga pritisnutim i ne puštajte ga), a zatim nastavite da kucate taster  3-5 sekundi, a zatim se tastatura uspešno uparuje s dongl.



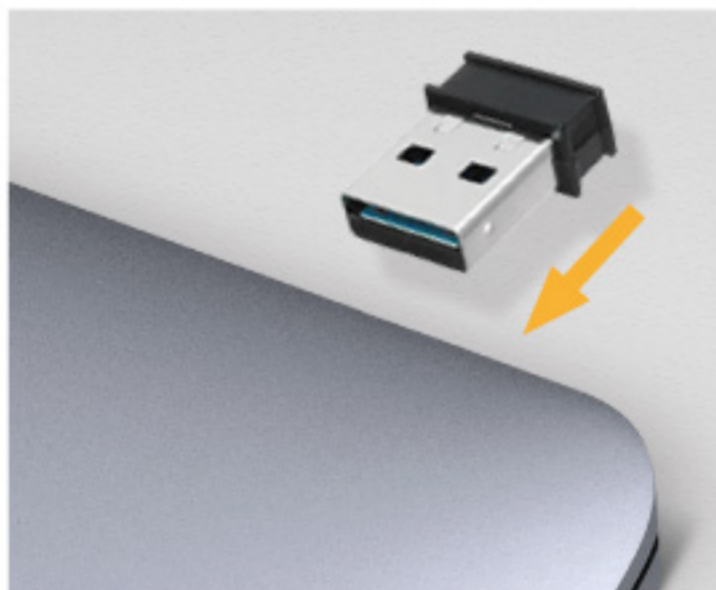
Treće, ponovite korak 1 i korak 2 ako ne uspete da ih uparite.

2. Proces sinhronizacije dongl i miša



Prvo utaknite dongl u konektor za računar. Prijemnik će početi da traži novi uređaj, molimo uverite se da ćete odmah pratiti sledeću proceduru jer će prestati da traži nove uređaje nakon 15 sekundi.

Drugo, stavite bateriju u odeljak za bateriju miša. Odmah pritisnite točkić za pomeranje +desno dugme na 3-5 sekundi, a zatim se miš uspešno uparuje s dongl.



Treće, ponovite korak 1 i korak 2 ako ne uspete da ih uparite.



Rabljenu ambalažu odložite na javnom mjestu za prihvat otpada.



Odlaganje rabljenih električnih i elektroničkih uređaja

Simbol na proizvodu, njegovim dodacima ili ambalaži znači da se ovaj proizvod ne sme tretirati kao otpad iz domaćinstva. Molimo da ovaj proizvod odložite na prikladnom odlagalištu za reciklažu električnog i elektronskog otpada. U nekoliko zemalja Evropske unije ili drugim evropskim zemljama moguće je proizvod vratiti lokalnom trgovcu prilikom kupovine jednakog proizvoda.

Pravilnim odlaganjem ovog proizvoda pomoći ćete očuvati prirodne resurse i sprečiti potencijalno negativan uticaj na okolinu i ljudsko zdravlje, do kojega može doći zbog nepropisnog odlaganja otpada. Za detaljnije informacije obratite se lokalnim vlastima ili najbližem odlagalištu. Nepropisno odlaganje ove vrste otpada podložno je nacionalnim krivičnim zakonima.

Za poslovne subjekte u Evropskoj uniji

Ako želite odložiti električni ili elektronski uređaj, tražite potrebne informacije od prodavca ili dobavljača.

Odlaganje u državama van Evropske unije

Ako želite odložiti ovaj proizvod, od lokalne uprave ili od trgovca zatražite potrebne informacije o pravilnom načinu odlaganja.





Ovaj uređaj podleže EU propisima i pravilima o elektromagnetnoj i električnoj sigurnosti.

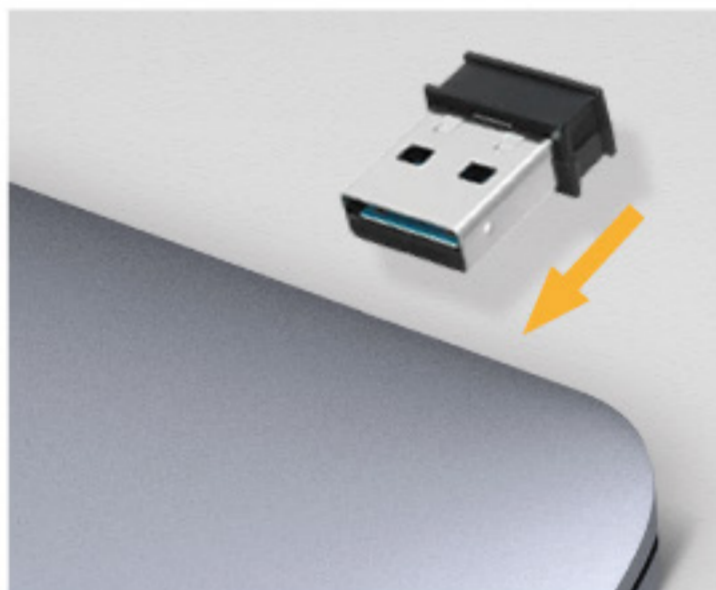
Zadržavamo pravo na moguće promene teksta, dizajna i tehničkih specifi kacija bez prethodne najave.

1. Postupak sinkronizacije hardverskog ključa i tipkovnice



Prvo priključite hardverski ključ u priključak na računalo. Prijemnik će početi tražiti novi uređaj. Sljedeći postupak potrebno je obaviti u roku 15 sekundi jer uređaj nakon 15 sekundi prestaje s pretraživanjem.

Zatim postavite bateriju u odjeljak baterije na tipkovnici. Kada treperi indikator baterije, odmah počnite držati pritisnutu tipku  lijevom rukom i nastavite pritiskati tipku  tijekom 3-5 sekundi. Tipkovnica će se upariti s hardverskim ključem.



Ponovite korake 1 i 2 ako uparivanje ne uspije.

2. Postupak sinkronizacije hardverskog ključa i miša



Prvo priključite hardverski ključ u priključak na računalo. Prijemnik će početi tražiti novi uređaj. Sljedeći postupak potrebno je obaviti u roku 15 sekundi jer uređaj nakon 15 sekundi prestaje s pretraživanjem.

Zatim postavite bateriju u odjeljak baterije na mišu. Držite pritisnut kotačić za pomicanje prikaza i desnu tipku miša 3-5 sekundi. Miš će se upariti s hardverskim ključem.



Ponovite korake 1 i 2 ako uparivanje ne uspije.



Rabljenu ambalažu odložite na javnom mjestu za prihvatanje otpada.



Odlaganje rabljenih električnih i elektroničkih uređaja

Simbol na proizvodu, njegovim dodacima ili ambalaži znači da se ovaj proizvod ne smije tretirati kao otpad iz kućanstva. Molimo da ovaj proizvod odložite na prikladnom odlagalištu za recikliranje električnog i elektroničkog otpada. U nekoliko zemalja Europske unije ili drugim europskim zemljama moguće je proizvod vratiti lokalnom trgovcu prilikom kupnje jednakog proizvoda.

Pravilnim odlaganjem ovog proizvoda pomoći ćete očuvati prirodne resurse i spriječiti potencijalno negativan utjecaj na okoliš i ljudsko zdravlje, do kojega može doći zbog nepropisnog zbrinjavanja otpada. Za dodatne pojedinosti obratite se lokalnim vlastima ili najbližem odlagalištu. Nepropisno odlaganje ove vrste otpada podložno je nacionalnim kaznenim zakonima.

Za poslovne subjekte u Europskoj uniji

Ako želite odložiti električni ili elektronički uređaj, zatražite potrebne informacije od prodavača ili dobavljača.

Odlaganje u državama izvan Europske unije

Ako želite odložiti ovaj proizvod, od lokalne uprave ili od trgovca zatražite potrebne informacije o pravilnom načinu odlaganja.





Ovaj uređaj podliježe EU propisima i pravilima o elektromagnetskoj i električnoj sigurnosti.

Zadržavamo pravo na moguće promjene teksta, dizajna i tehničkih specifikacija bez prethodne najave.

1. Διαδικασία συγχρονισμού προσαρμογέα (dongle) και πληκτρολογίου



Πρώτα συνδέστε τον προσαρμογέα στον σύνδεσμο του PC. Ο δέκτης θα ξεκινήσει αναζήτηση για νέα συσκευή. Βεβαιωθείτε να διενεργήσετε τη διαδικασία που ακολουθεί εντός 15 δευτερολέπων, επειδή η αναζήτηση θα σταματήσει μετά από 15 δευτερόλεπτα.

Δεύτερον, τοποθετήστε την μπαταρία μέσα στην υποδοχή μπαταρίας του πληκτρολογίου. Όταν δείτε να αναβοσβήνει η ενδεικτική λυχνία μπαταρίας, αμέσως πατήστε το πλήκτρο  με το αριστερό χέρι (κρατήστε το πατημένο και μην το ελευθερώσετε) και κατόπιν πατήστε επανειλημμένα το πλήκτρο  για 3-5 δευτερόλεπτα. Μετά από αυτό, το πληκτρολόγιο θα συζευχθεί με επιτυχία με τον προσαρμογέα.



Τρίτον, επαναλάβετε τα παραπάνω βήματα 1 και 2, σε περίπτωση που δεν ήταν επιτυχημένη η σύζευξη.



Πρώτα συνδέστε τον προσαρμογέα στον σύνδεσμο του PC. Ο δέκτης θα ξεκινήσει αναζήτηση για νέα συσκευή. Βεβαιωθείτε να διενεργήσετε άμεσα τη διαδικασία που ακολουθεί, επειδή η αναζήτηση για νέες συσκευές θα σταματήσει μετά από 15 δευτερόλεπτα.

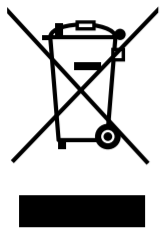
Δεύτερον, τοποθετήστε την μπαταρία μέσα στην υποδοχή μπαταρίας του ποντικιού. Πατήστε αμέσως τον τροχό κύλισης + το δεξιό κουμπί για 3-5 δευτερόλεπτα και κατόπιν το ποντίκι θα συζευχθεί με τον προσαρμογέα με επιτυχία.



Τρίτον, επαναλάβετε τα παραπάνω βήματα 1 και 2, σε περίπτωση που δεν ήταν επιτυχημένη η σύζευξη.



Απορρίψτε τα υλικά συσκευασίας στην προβλεπόμενη δημόσια θέση απόθεσης απορριμάτων.



Απόρριψη των χρησιμοποιημένων ηλεκτρικών και ηλεκτρονικών συσκευών

Το σύμβολο που υπάρχει στο προϊόν, στο αξεσουάρ του ή στη συσκευασία υποδηλώνει ότι αυτό το προϊόν δεν πρέπει να απορριφθεί μαζί με τα οικιακά απορρίμματα. Παρακαλούμε, στο τέλος της ζωής του προϊόντος, να το απορρίψετε σε κατάλληλο σημείο συλλογής για την ανακύκλωση αποβλήτων ηλεκτρικού και ηλεκτρονικού εξοπλισμού. Εναλλακτικά, σε ορισμένες χώρες της Ευρωπαϊκής Ένωσης ή σε άλλες Ευρωπαϊκές χώρες, μπορείτε να επιστρέψετε τα προϊόντα σας στο τοπικό σας κατάστημα όταν αγοράζετε ένα ισοδύναμο νέο προϊόν. Η σωστή απόρριψη του προϊόντος αυτού θα βοηθήσει στην εξοικονόμηση φυσικών πόρων και στην αποτροπή ενδεχόμενων αρνητικών επιπτώσεων στο περιβάλλον και στην ανθρώπινη υγεία που θα προέκυπταν από την ακατάλληλη διάθεση των αποβλήτων. Για περισσότερες λεπτομέρειες, ρωτήστε τις τοπικές σας αρχές σχετικά με τη θέση του πλησιέστερου κέντρου συλλογής αποβλήτων. Η ακατάλληλη διάθεση αυτού του τύπου των αποβλήτων μπορεί να εμπίπτει στις εθνικές διατάξεις και να επισύρει ποινή προστίμου.

Για επιχειρήσεις στην Ευρωπαϊκή Ένωση

Αν θέλετε να απορρίψετε μια ηλεκτρική ή ηλεκτρονική συσκευή, ζητήστε τις απαραίτητες πληροφορίες από το συνεργαζόμενο πωλητή ή προμηθευτή.

Διάθεση αποβλήτων σε άλλες χώρες εκτός της Ευρωπαϊκής Ένωσης

Αν θέλετε να απορρίψετε αυτό το προϊόν, ζητήστε τις απαραίτητες πληροφορίες από τις τοπικές κυβερνητικές υπηρεσίες ή από τον πωλητή που συνεργάζεστε, σχετικά με τη σωστή μέθοδο διάθεσης αποβλήτων



Η συσκευή αυτή συμμορφώνεται με τους κανόνες και τους κανονισμούς της ΕΕ σχετικά με την ηλεκτρομαγνητική και ηλεκτρική ασφάλεια.

Ενδέχεται να υπάρξουν αλλαγές στο κείμενο, στο σχεδιασμό και στις τεχνικές προδιαγραφές χωρίς προηγούμενη ειδοποίηση, και επιφυλασσόμαστε του δικαιώματός μας στην πραγματοποίηση αυτών των αλλαγών.